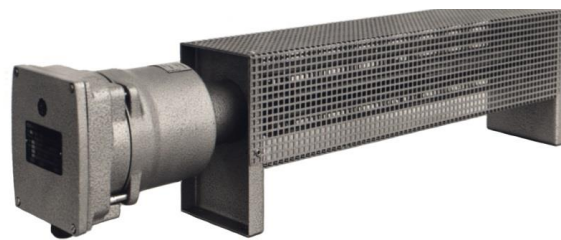




Raumheizgerät R1V Room Heater R1V

Type DHG11B01/R1V-.-T.



Anwendung

⊕ Raumheizgeräte dienen zur Erwärmung der Raumluft in explosionsgefährdeten Bereichen der Zone 1 und 2.

Aufbau: Heizbündel aus Edelstahl-Rohrheizkörpern, lackiertes Anschlussgehäuse mit eingebautem Temperaturbegrenzer und -wächter, lackierter oder pulverbeschichteter Schutzkorb.

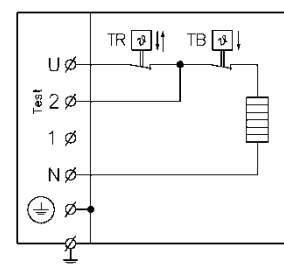
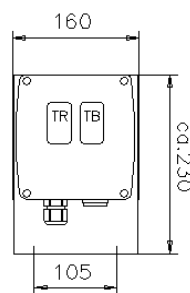
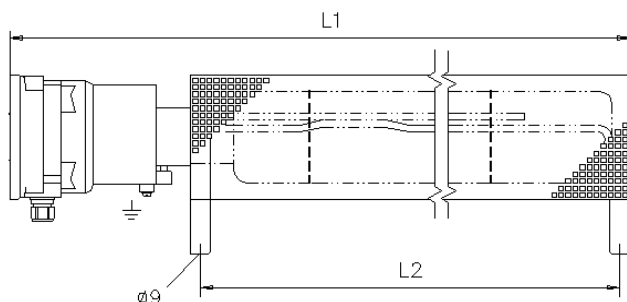
Application

⊕ Room heaters serve for heating of room air in hazardous areas in zone 1 and 2.

Design: Stainless steel heating elements, painted steel flameproof enclosure, built-in temperature limiter and monitor, painted or powder coated protection cage.

Auswahltabelle Standardgeräte / Selection Table Standard Heaters

Artikel-Nr. Article No.	Typ Type	T Klasse T Class	Leistung Rated Power [W]	Strom Current [A]	Vorsicherung Back up fuse [A gL]	L1 [mm]	L2 [mm]	Gewicht Weight [kg]	an Lager on stock
204 61 121	DHG11B01/R1V-0,5-T4	T4	500	2,2	4	1450	1190	19	X
204 61 122	DHG11B01/R1V-0,75-T4	T4	750	3,3	6	1225	965	20	
204 61 123	DHG11B01/R1V-1-T4	T4	1000	4,3	6	1450	1190	21	X
204 61 124	DHG11B01/R1V-0,5-T3	T3	500	2,2	4	900	640	17	
204 61 125	DHG11B01/R1V-0,75-T3	T3	750	3,3	6	1225	965	18	
204 61 126	DHG11B01/R1V-1-T3	T3	1000	4,3	6	1450	1190	19	X
204 61 127	DHG11B01/R1V-1,5-T3	T3	1500	6,5	10	1225	965	20	
204 61 128	DHG11B01/R1V-2-T3	T3	2000	8,7	16	1450	1190	21	X



Elektrischer Anschluss

230 V 1/N/PE 50/60 Hz
Nennanschlussquerschnitt: 4 mm²
Kabeleinführung Ex e: 1 x M25 x 1,5 für Kabel-ø 9...17 mm

Aufstellung: senkrecht, Gehäuse unten, Bodenmontage bzw. Wandmontage mit Konsole

Umgebungstemperatur: -20 °C ... +40 °C

Ex-Kennzeichnung: ⊕ II 2G Ex db eb IIC TX Gb
IBExU 15 ATEX 1019 X
TX ≙ max. Oberflächentemperatur

Schutzart: IP 66

Electrical connection

230 V 1/N/PE 50/60 Hz
Nominal connection cross section: 4 mm²
Cable gland Ex e: 1 x M25 x 1,5 for cable ø 9...17 mm

Erection: vertical, junction box downside, floor mounting respectively wall mounting with bracket

Ambient temperature: -20 °C ... +40 °C

Ex Marking: ⊕ II 2G Ex db eb IIC TX Gb
IBExU 15 ATEX 1019 X
TX ≙ max. surface temperature

Degree of protection: IP 66