



Wärme.

Mit Sicherheit.

Heat. And safety.

Qualität im Detail. Die hochwertigen und langlebigen Industrie-Heizsysteme von ELMESS werden vielfältig eingesetzt. So sorgen sie z.B. auch auf einer Bohrinselfür einen reibungslosen und sicheren Ablauf.

There is quality in the detail. ELMESS' high-quality and durable industrial heating systems are put to a large variety of uses, for example on oil rigs to ensure that work can be carried out smoothly and safely.

Jedes einzelne Produkt von ELMESS: ein Unikat

- Ex-Tauchheizkörper, elektrische Flansch- und Einschraubheizkörper
- Strömungserhitzer für flüssige oder gasförmige Medien einschließlich Dokumentation nach Druckgeräterichtlinie oder ASME
- Gasvorwärmer und Verdampfer: Erhitzer mit Rohrschlange in einem Alu-Block eingegossen, für zuverlässigen und sicheren Betrieb auch bei hohen Drücken
- Luftherhitzer und Heizregister
- Ex-Heizlüfter zur Wandmontage oder in Kompaktbauweise
- Ex-Raum- und Rippenrohrheizgeräte
- Ex-Temperaturregler und Thermostate
- Ex-Niveaувächter

Each individual product of ELMESS is unique

- *Ex immersion heaters with flange and thread connection*
- *Flow heaters for fluids or gas including documentation according to PED or ASME*
- *Gas preheaters or vaporizers: Block type heater with a tube coil cast in an aluminium block, for reliable and safe operation also with high pressures*
- *Air heaters*
- *Ex air blower heaters for wall mounting or compact type*
- *Ex space heaters and finned tube heaters*
- *Ex temperature regulators and thermostats*
- *Ex level switches*

Fordern Sie uns heraus

Senden Sie uns Ihre spezifizierte Anfrage. Wir erstellen Ihnen ein auf Ihren Bedarfsfall zugeschnittenes Angebot. Auch im Internet unter www.elmess.de

Challenge us

Send us your specific enquiry. We will make you an offer tailored to your requirements. Also available on the Internet under www.elmess.de

Elektrische Luftherhitzer



- Elektrische Industrieheizkörper • Erhitzer
- Regel- und Steuergeräte
- Electric heaters • Control devices

Elektrische Luftherhitzer

Ex II 2 G Ex II 2 D

ELMESS Luftherhitzer

- sicher und zuverlässig im Betrieb
- genau auf Ihren Bedarf zugeschnitten

Typische Anwendungen:

- Einbau in Lüftungstechnischen Anlagen
- Erwärmung von Zuluft oder Prozessgasen
- Einsatz in Öfen, Wärme- oder Trockenkammern



Kanal-Luftherhitzer

Aufbau

Die Heizregister mit eingebauten elektrischen Heizelementen, Flanschrahmen oder Befestigungsplatte sowie elektrischem Anschlussgehäuse werden nach den Betriebsbedingungen und Vorgaben der Kunden ausgelegt und gefertigt.

Werkstoffe in Stahl- oder Edelstahl ausführung nach Kundenvorgabe.

Durch eine optimal den Betriebsbedingungen angepasste spezifische Oberflächenbelastung pa wird ein hoher thermischer Wirkungsgrad erreicht.

Die Temperaturüberwachung zum Schutz der Heizung und Einhaltung der Temperaturklasse erfolgt mit Hilfe von an den Heizelementen angelegten Temperaturfühler und elektromechanischen oder elektronischen Schaltern oder Überwachungsgeräten. Für den sicheren Betrieb ist in der Regel eine Strömungsüberwachung erforderlich.

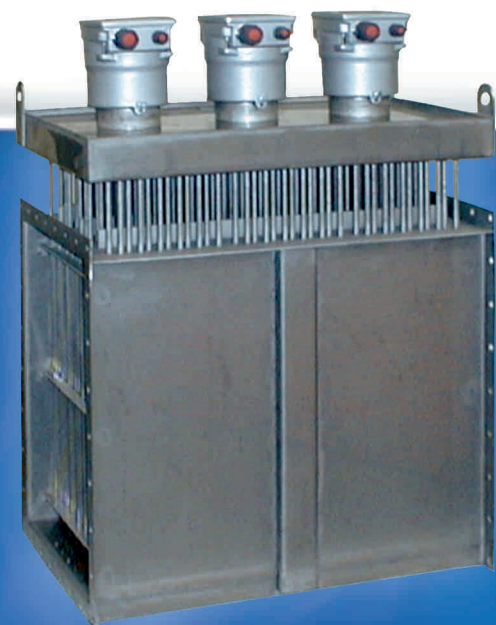
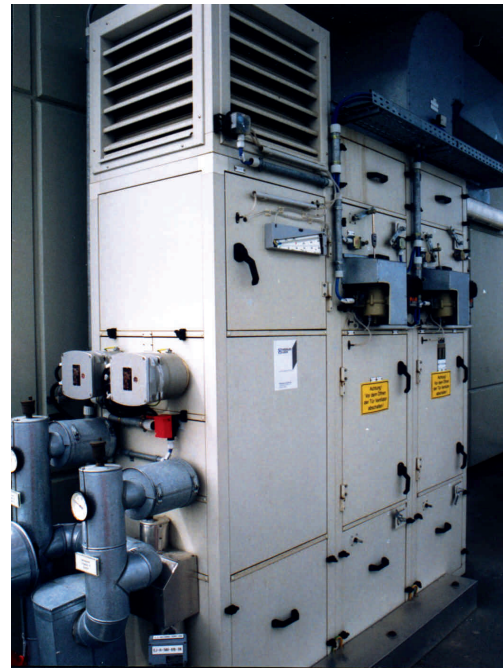


Explosionsschutz

Explosionsschutzgeschützte Luftherhitzer werden für den Betrieb in explosionsgefährdeten Bereichen der Kategorie II 2G (Zone 1) mit einer EG-Konformitätserklärung gemäß Richtlinie 94/9/EG (ATEX) in Verkehr gebracht.

Auch IECEx- und GOST-Zulassungen sind möglich.

EX-Heizregister, eingebaut in Explosionsschutzgeschützte Klimaanlage



Auslegungsdaten

Bitte nennen Sie uns mit Ihrer Anfrage mindestens folgende Daten:

- Medium, Volumenstrom, Ein- und Austrittstemperatur
- Benötigte Heizleistung, Spannung
- Vorhandene Kanalmaße, Einbaulage
- Ex-Schutz: Zone, Temperaturklasse
- Umgebungs- und Aufstellungsbedingungen

Elektrische Luftherhitzer

Ex II 2 G Ex II 2 D

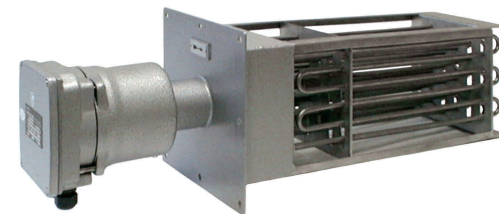
Kanal-Luftherhitzer

mit Flanschrahmen als Kanalteil zum Einbau in Heizungs-, Lüftungs und Klimaanlage.

Die Abmessungen können auf die vorhandenen Kanalabmessungen abgestimmt werden.

Rohr-Luftherhitzer

mit Flanschanschlüssen zum Einbau in Rohrleitungen.

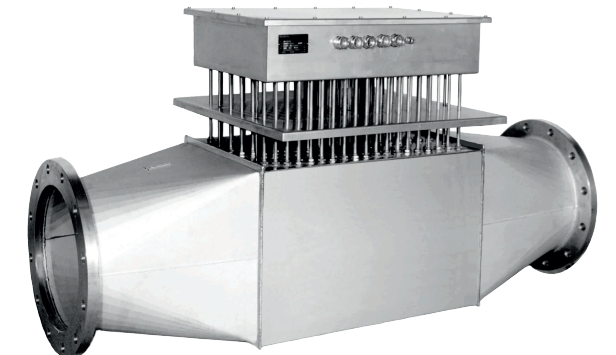
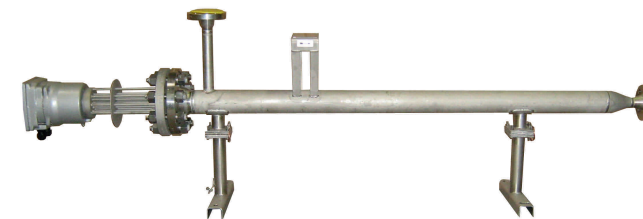


Ex-Heizlüfter

Heizregister und Ventilator als Zusammenbau

Ausführungsvarianten:

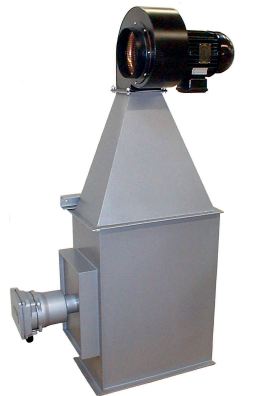
- Wandheizlüfter (3 bis 30 kW)
- Heizlüfter in Kompaktbauweise
- Heizlüfter für Umluftbetrieb zur außenliegenden Montage an Wärmekammern oder Containern.



Ausführung für hohe Temperaturen mit abgesetztem Anschlusskasten, Kühlstrecke und Anschluss für Wärmedämmung.

Einbau-Luftherhitzer

mit Befestigungsflansch als Heizeinschub für Klima- und Lüftungsgeräte oder für die Beheizung von Instrumentenschutzschranken, Öfen oder Wärmekammern



Druckluftherhitzer

für Betriebsdruck über 0,5 bar, siehe Prospekt „Strömungserhitzer“

Zubehör

- Ex-Temperaturregler Typ QTREK
- Elektronischer Schutz-Temperatur-Begrenzer Typ eB*6*** mit ATEX-Zulassung

Regelung

Für die Leistungs- und Temperaturregelung bietet ELMESS-Thermosystemtechnik die auf den Anwendungsfall zugeschnittene Lösung an - von der einfachen Schütz-Regelung bis hin zur komfortablen und genauen Thyristorregelung in Kaskade.

